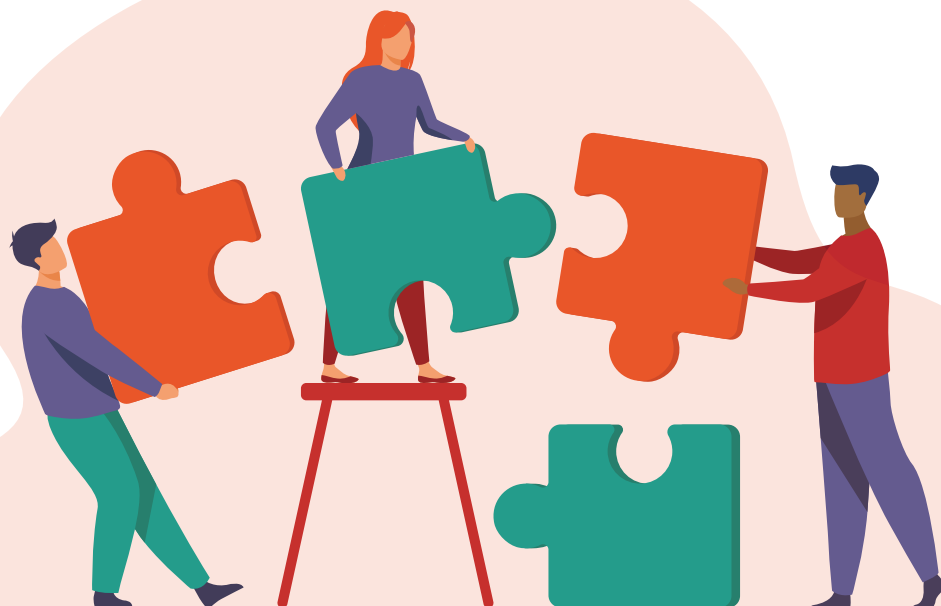


# L'impact social

## Vademecum

JUIN 2023

---



À partir de 2023, les actions financées dans le cadre de la lutte contre la pauvreté devront faire apparaître une indication de leur impact social.

L'intérêt de la démarche de mesure d'impact social est multiple. Elle permet, certes, de mieux percevoir les effets produits, mais surtout, de valoriser d'une façon différente les actions.

Cette nouvelle approche pourrait paraître complexe à mettre en œuvre. Il n'en est rien. Il m'a donc semblé important d'en proposer une première lecture simplifiée, qui vient en préalable à une offre d'accompagnement des porteurs de projets, pour les actions retenues.

Eric PÉLISSON

Commissaire à la prévention et à la lutte contre la pauvreté

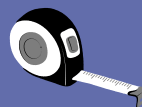


Direction régionale  
de l'économie, de l'emploi,  
du travail et des solidarités (DREETS)



# DÉFINITIONS ET ENJEUX

Qu'est ce qu'une  
mesure d'impact ?



Impact social : de  
quoi parle-t-on ?



Quelles sont les  
caractéristiques de  
l'impact social ?



Pourquoi évaluer  
l'impact social de  
son action ?



# BOITE À OUTILS

Les approches  
utilisées



Les méthodes,  
guides et outils



# RESSOURCES

Les études de cas  
et expérimentations



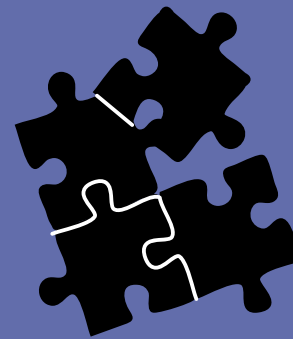
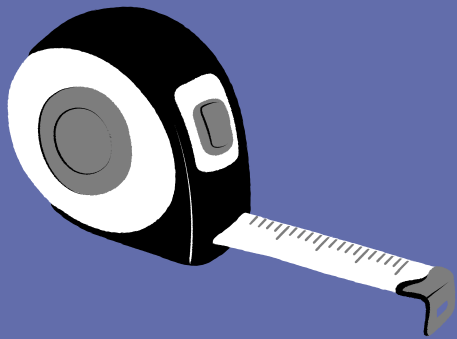
Sites internet de  
références

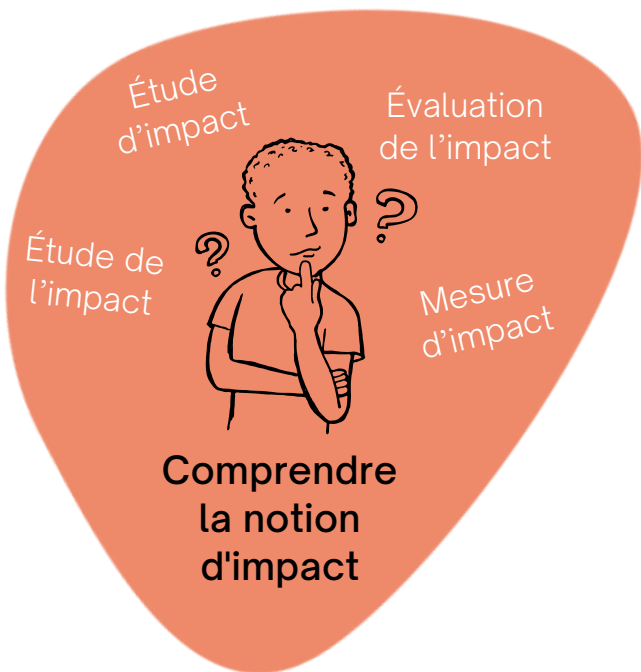
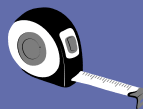


Documents  
complémentaires



# DÉFINITIONS ET ENJEUX





*Revue internationale de l'économie sociale – Recma ; 2014*

Le terme d'impact, dans le cadre d'une évaluation, **ne relève pas d'une définition unique** :

- Il peut être compris comme **un effet, un résultat, un changement, une conséquence ou encore une externalité**
- Il peut concerner des **individus ou la société** dans son ensemble
- Il peut renvoyer exclusivement aux effets à long terme ou inclure l'ensemble **des effets à court, moyen et long terme**
- Cette notion peut aussi prendre une acception plus restrictive : celle des résultats qui n'auraient pas eu lieu sans une intervention donnée

L'étude de l'impact mesure les retombées de l'action à moyen et long terme, c'est l'appréciation de **tous les effets** du projet sur son environnement, effets **aussi bien positifs que négatifs, prévus ou imprévus**, sur les plans économique, social, politique ou écologique.

*Centre de ressources en évaluation – EVAL ; 2023*

On parle d'impacts pour caractériser les changements intervenus sur les populations ou sur leur environnement **en référence aux objectifs globaux d'un projet** (..) Lorsque les objectifs globaux ou spécifiques d'un programme n'ont pas été définis de façon suffisamment précise, il devient difficile de déterminer les champs de l'impact à étudier.

*Centre international de développement et de recherche ; 2006*

## Définition la plus utilisée en France aujourd'hui

« L'impact social consiste en l'ensemble des conséquences (évolutions, inflexions, changements, ruptures) des activités d'une organisation tant sur ses parties prenantes externes directes ou indirectes de son territoire et internes, que sur la société en général.

Il se traduit en termes de bien-être individuel, de comportements, de capacités, de pratiques sectorielles, d'innovations sociales ou de décisions publiques.

Dans le secteur de l'Economie Sociale, il est issu de la capacité de l'organisation (ou d'un groupe d'organisations) à anticiper des besoins pas ou mal satisfaits et à y répondre. , via ses missions de prévention, réparation ou compensation.

Il désigne les changements provoqués par une organisation sur ses parties prenantes et sur la société en général. »

Conseil Supérieur  
de l'Économie  
Sociale et  
Solidaire ; 2011

Impacttrack ;  
2020

L'impact désigne la **transformation** générée par les activités d'une organisation **sur les personnes et l'environnement**.

Le Labo  
de l'ESS ;  
2020

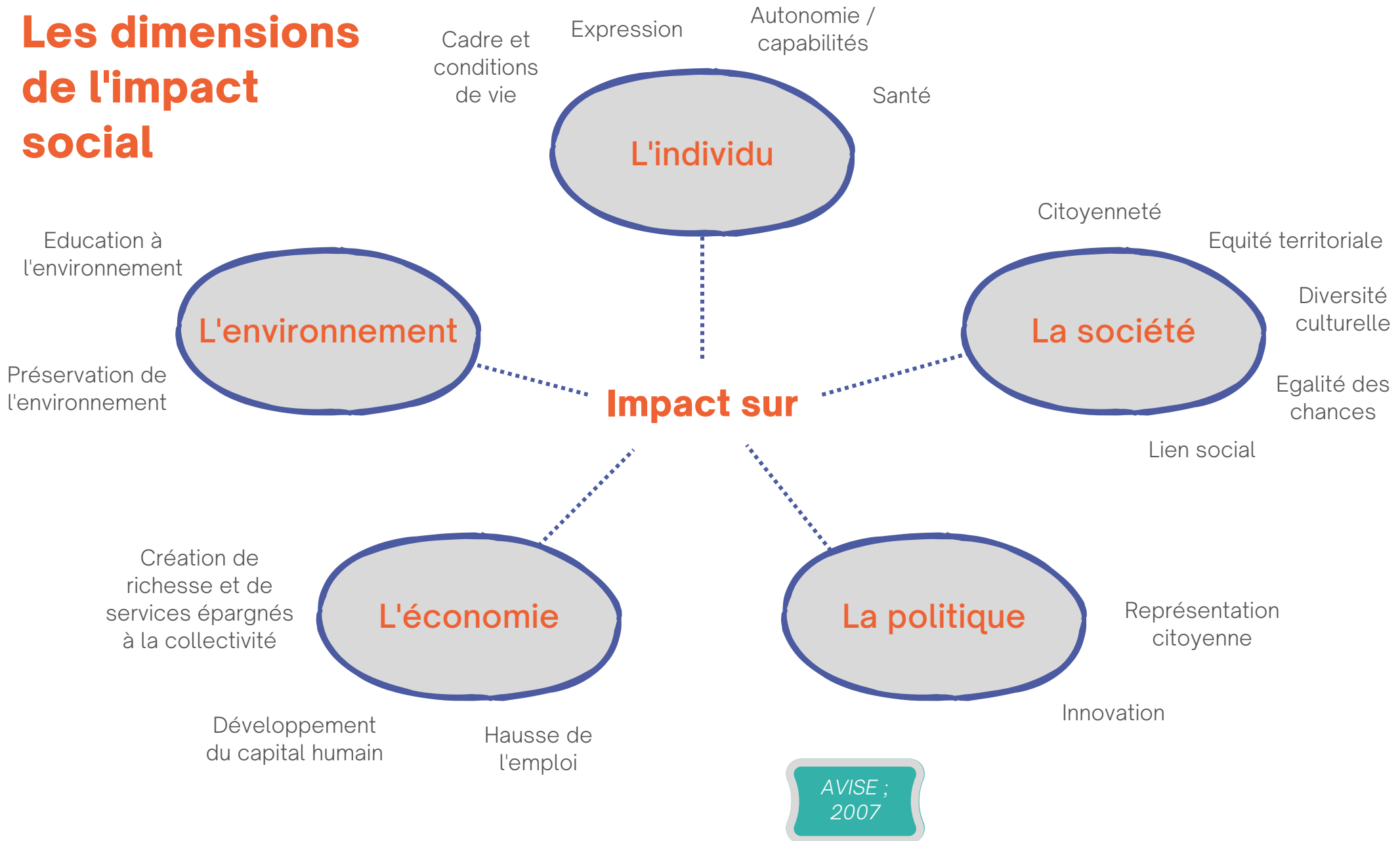
L'impact social est l'ensemble des changements **positifs ou négatifs, attendus ou inattendus**, et durables engendrés par les activités mises en place et attribuables à ces activités. **Ces impacts peuvent être de nature environnementale, économique ou sociale.**

Elle dépasse la dimension **uniquement économique**. Et elle se focalise dès lors sur les autres conséquences induites par ces activités.

French  
Impact ;  
2022



## Les dimensions de l'impact social





## Trois notions différentes

### Résultats

Changements qualitatifs et quantitatifs produits directement par l'action

Les résultats sont en relation directe avec les objectifs de l'action. Ils sont donc clairement établis dans les documents de projet.

### Effets

Incidences de l'action sur le milieu physique et humain environnant

Les effets conjuguent résultats de l'action et autres dynamiques ou contraintes provenant du milieu dans lequel se déroule l'action. Ils peuvent être esquissés dans le document de projet mais avec une marge d'incertitude liée aux objectifs propres des populations concernées et des stratégies que celles-ci mettront en œuvre pour y parvenir. Objectifs et stratégies qui, malgré la concertation préalable, ne sont pas obligatoirement les mêmes que ceux du projet.

### Impacts

Nouvelle situation issue de l'ensemble des effets

Prévoir l'impact présente encore plus de difficultés qu'anticiper les effets car de nombreux facteurs indépendants du projet peuvent se combiner avec les résultats et les effets de l'action.

Guide méthodologique, l'évaluation de l'impact - F3E ; 1999





## Points de vigilance



- ▶ Le terme est **interprétable de façons multiples et variées**, sa compréhension est rendue complexe
- ▶ **L'approche économique** de la valeur créée par une organisation, **n'est pas la seule dimension de l'impact social**
- ▶ Il est important de savoir **différencier l'impact social, de la réalisation et du résultat** :
  - Les réalisations sont les actions, les produits et services que l'organisation développe.
  - Les résultats sont les effets immédiats de ses actions.
  - Enfin, l'impact est l'effet sur le long terme que ces actions créent sur les parties prenantes.
- ▶ Il y a un équilibre à trouver entre la flexibilité des démarches d'évaluation et de mesure d'impact, ce qui permet de **respecter la singularité des projets et de proportionner les outils à leur échelle**
- ▶ Pour comptabiliser l'impact, il faut **considérer quelques aspects importants** comme :
  - Prendre en compte à la fois les effets négatifs et positifs
  - Ne comptabiliser que les effets attribuables aux actions d'une entreprise : l'impact est ce qui est dû à l'action
  - Se focaliser sur les effets les plus importants, c'est-à-dire les effets avec une durée, une portée et une profondeur de changement plus importante
- ▶ Il est essentiel de **mesurer l'impact en se plaçant du point de vue des personnes qui expérimentent les activités de la société**. Elles sont les mieux placées pour rendre compte de l'impact généré. Il faut donc les consulter lors de la mesure de l'impact.



Deux principaux enjeux à l'origine de l'évaluation de l'impact social ("Prove and improve") :

- **Convaincre les parties prenantes** externes (financeurs, politiques, partenaires) de l'intérêt de leur action
- **Accompagner l'amélioration des pratiques** afin de maximiser l'efficacité et l'impact généré

La société est de plus en plus en demande d'un **contrôle social de l'argent public**, dans un souci de moralisation de l'argent dépensé.

« L'évaluation permet de rendre visible l'invisible »

*Interventions lors de la Conférence régionale "Les alliances locales de solidarités", Toulouse, 25/05/2023*

La mesure d'impact social **apporte du sens à l'action** pour les travailleurs sociaux, salariés ou bénévoles. Elle permet de **refaire équipe autour du projet.**

« Evaluer c'est remercier »

## POUR EN SAVOIR PLUS :



- ✦ [Revue internationale de l'économie sociale - Recma](#)
- ✦ [Nicole ALIX & Adrien BAUDET - CIRIEC N° 2014/15](#)

L'évaluation de l'impact social permet de **mieux communiquer sur le projet.**

Evaluer l'impact social est un moyen de **forte valorisation, de reconnaissance** des actions mises en œuvre.

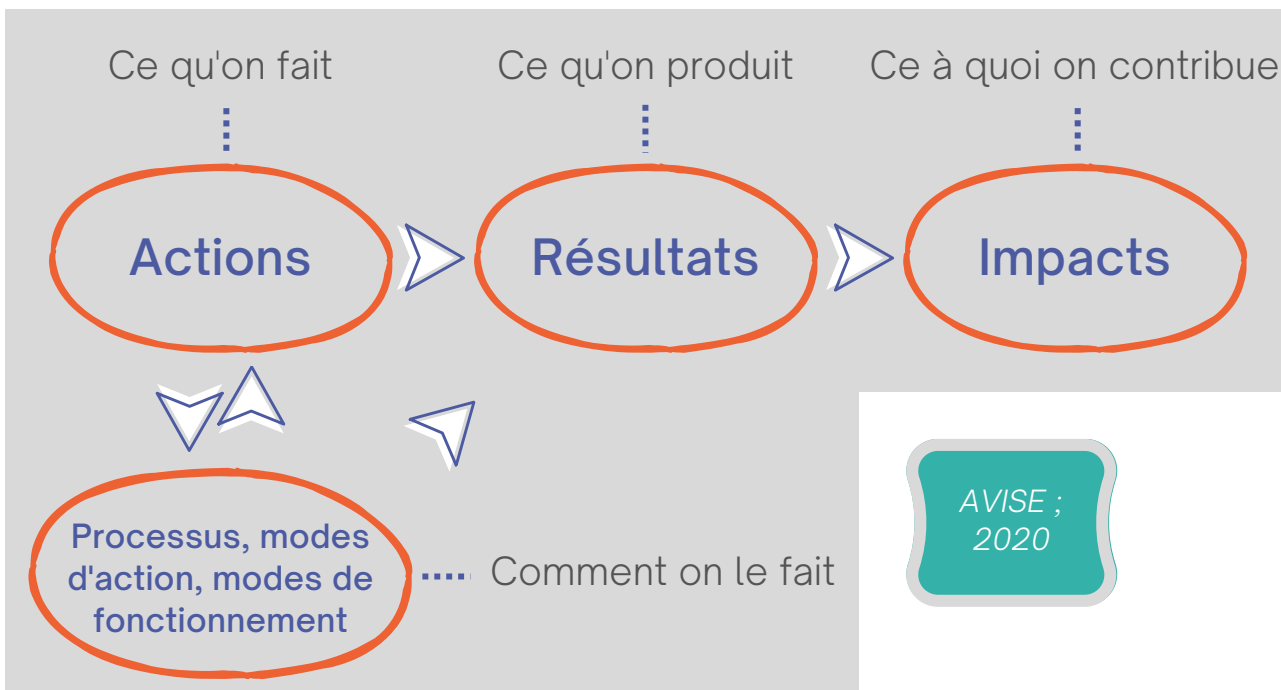
# BOÎTE À OUTILS



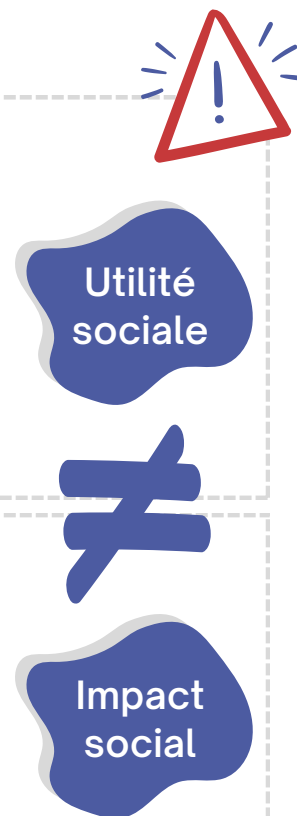


## L'utilité sociale

Dans une évaluation d'utilité sociale, la mesure de l'impact social est une partie intégrante d'une démarche plus globale. L'impact n'est qu'une des façons d'évaluer l'utilité sociale puisque cette dernière porte aussi sur les actions, les résultats et les modes de fonctionnement mis en place par une structure.



Notion qui **interroge l'identité de la structure sur sa dimension collective**. L'évaluation d'utilité sociale porte une attention plus particulière sur l'identité de l'organisation, le sens de l'action et sur comment celle-ci est construite



Mesure qui **interroge les effets des résultats des actions** d'où sa **dimension quantitative**

### POUR EN SAVOIR PLUS :

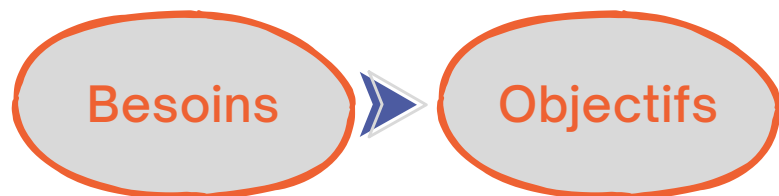
- ✦ [LOI n° 2014-856 du 31 juillet 2014 relative à l'Economie Sociale et Solidaire](#)





## La théorie de changement ou « Chaîne de valeur de l'impact »

### CONDITIONS THÉORIQUES DE L'IMPACT



Quel est le problème ?

Que veut-on y faire ?

La Fonda ;  
2019

Il s'agit d'une méthode qui aide à clarifier les liens de cause à effet entre les activités menées et l'impact envisagé par l'organisation. Ce modèle est utile à la fois pour planifier et pour communiquer l'impact.

Impact  
Track ;  
2020

### CONDITIONS OPÉRATIONNELLES DE L'IMPACT



Qu'utilise-t-on ?

Que fait-on ?

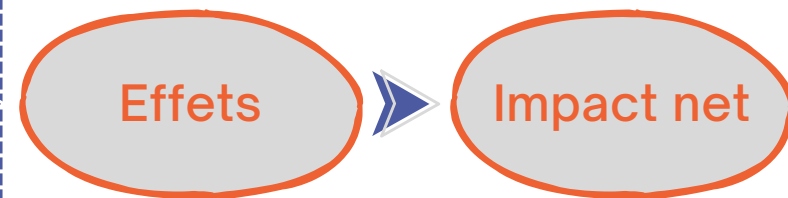
Que produit-on ?

*Moyens (humains, financiers) permettant la mise en œuvre des activités*

*Actions de la structure pour atteindre ses objectifs*

*Produits / services issus des actions menées*

### IMPACT



A quoi contribue-t-on ?

*Effets court terme ou long terme des actions sur leurs cibles*

*Effets strictement attribuables aux actions de l'association*



## Les Objectifs du Développement Durable (ODD)

Les Objectifs de Développement Durable sont des objectifs mondiaux créés fin 2015 par 193 dirigeants. Ils se traduisent dans le *Programme de développement durable à l'horizon 2030* pour « Transformer notre monde » qui vise à :

Cette dynamique d'approche globale est inspirante pour le sens de l'action publique, et peut lui servir de référentiel.

- Mettre fin à l'extrême pauvreté
- Lutter contre les inégalités et l'injustice
- Régler le problème du changement climatique



### POUR EN SAVOIR PLUS :



- ✦ [Ministère de l'écologie](#)
- ✦ [NOVETHIC](#)



Référentiels d'évaluation des projets de prévention et de lutte contre la pauvreté, Bilan de la démarche d'accompagnement - DREETS PACA, Cabinet KIMSO et Collège Coopératif Provence Alpes Méditerranée, 2021

[https://paca.dreets.gouv.fr/sites/paca.dreets.gouv.fr/IMG/pdf/bilan\\_splp\\_2021\\_vf\\_07.pdf](https://paca.dreets.gouv.fr/sites/paca.dreets.gouv.fr/IMG/pdf/bilan_splp_2021_vf_07.pdf)

Guide de prise en main de l'outil de mesure de l'impact social ; Stratégie nationale de prévention et de lutte contre la pauvreté - Auvergne-Rhône-Alpes ; 12/2022

### 3 méthodes pour mesurer l'impact social des projets financés - IMPACTTRACK

<https://impacttrack.org/fr/blog/methodes-pour-mesurer-l-impact-social-des-projets-finances/>

- L'auto-évaluation d'impact social, une première démarche d'apprentissage intéressante
- L'évaluation d'impact social en autonomie : plus de gestion et plus de transparence.
- Audit réalisé par des tiers : un coût plus important

### Centre de ressources national sur l'Évaluation de l'impact social - AVISE

<https://www.avise.org/evaluation-impact-social>

- Définitions et enjeux
- Démarches et méthodes
- Accompagnement et financement
- Ressources dont études de cas

#### AUTRES GUIDES :



- ✦ [Le Labo de l'ESS](#)
- ✦ [Rexel Fondation](#)
- ✦ [AVISE](#)

# RESSOURCES







*Adopter une démarche intégrée de la mesure d'impact : retours d'expérience ; Convergences, AVISE, Improve ; 14/09/2022*

**9 retours d'expérience dite  
« intégrée », c'est-à-dire  
analysant plusieurs dimensions  
d'impact :**

- Basic (agriculture et alimentation)
- Citiz Grand Est (mobilité)
- Commune mesure (urbanisme temporaire)
- Fond de dotation « Maison du Monde Foundation » (mécénat d'entreprise)
- Geres (énergie, climat)
- Habitat & Humanisme (logement accompagné)
- Labo E&MISE ESSEC (programme inclusion et ruralité)
- Mouvement SOL (développement territorial)
- Toulouse métropole (collectivité territoriale)

<https://www.avise.org/ressources/adopter-une-demarche-integree-de-la-mesure-dimpact-retours-dexperience>

*De l'impact social à la « chaîne de valeur élargie » : monographies de trois centres sociaux ; Alexei Tabet ; 10/2020*

Une démarche d'évaluation de l'impact social des centres sociaux sur deux départements : la Drôme et la Seine-Maritime

<https://www.fonda.asso.fr/ressources/de-limpact-social-la-chaine-de-valeur-elargie-decouvrez-les-monographies-de-trois>

**Etudes de cas, Impacttrack**

- Programme Entreprendre la Ruralité : Comment la Fondation Entreprendre évalue l'impact social d'un programme multi projets ?
- Le dispositif Bip Pop permet aux collectivités et acteurs de la solidarité de coordonner un engagement citoyen en faveur de la mobilité et de la prévention de l'isolement des personnes fragiles.
- Les journées du Refugee Food Education ont vocation à utiliser le pouvoir universel de la cuisine pour faire évoluer le regard des collégiens sur les personnes réfugiées, en cassant les préjugés et en leur permettant de se faire leur propre idée du monde.

<https://impacttrack.org/fr/pages/>



***Evaluer son impact dans le secteur de la justice / prison ; AVISE ; 02/12/2022***

<https://www.avise.org/ressources/evaluer-son-impact-dans-le-secteur-de-la-justice-prison>

***Impact des tiers-lieux ; AVISE ; 02/12/2022***

<https://www.avise.org/ressources/impacts-des-tiers-lieux>

***La mesure de l'impact social de la prévention spécialisée : un catalyseur de la coopération sur les territoires ; Thierry Sibieude et Elise Leclerc ; La Fonda, 03/2020***

<https://www.fonda.asso.fr/ressources/la-mesure-de-limpact-social-de-la-prevention-specialisee-un-catalyseur-de-la-cooperation>

***Les chaînes de valeur d'ETCLD Paris 13e ; Alexeï Tabet ; La Fonda ; 12/2018***

Une démarche d'évaluation de l'expérimentation territoriale contre le chômage de longue durée (ETCLD) pilotée par la Mairie de Paris dans le 13e arrondissement

<https://www.fonda.asso.fr/ressources/les-chaines-de-valeur-detclld-paris-13e>



Structure

Lien

Statut

Fonction

Missions

**AVISE**

Agence Nationale d'ingénierie au service des entreprises de l'ESS et des acteurs qui les soutiennent

<https://www.avise.org/>

En Occitanie :  
<https://www.avise.org/territoire/occitanie>

Association d'intérêt général

Agence - conseil - ingénierie

Informier et outiller les porteurs de projets de l'ESS, animer la communauté d'accompagnateurs de l'ESS, développer les programmes d'accompagnement

**Impact track**

<https://impacttrack.org/fr/>

Entreprise privée agréée ESUS (Entreprise Solidaire d'Utilité Sociale)

Plateforme

Faciliter la mesure et la gestion de votre impact social et environnemental. Outiller et accompagner les financeurs et organisations sociales

**IMPROVE**

<https://im-prove.fr/>

Association

Ingénierie

Accompagner en conseil stratégique, appui conseil, ingénierie

**La Fonda**

Laboratoire d'idées au service des acteurs associatifs et de leurs partenaires

<https://www.fonda.asso.fr/>

Association

Laboratoire d'idées

Centre de ressources  
Organisme de formation  
Capitalisation méthodologique  
Interventions, débats

**Le French Impact**

<https://www.le-frenchimpact.fr/>

En Occitanie :  
<https://www.le-frenchimpact.fr/Labelisation/occitanie-mediterranee>

Association

Réseau

Mobiliser dans une même dynamique, tous les acteurs qui veulent faire de l'innovation sociale et environnementale un levier majeur de transformation de notre pays



## Structure

## Lien

## Statut

## Fonction

## Mission

### Le labo de l'ESS

<https://www.lelabo-ess.org/>

Association

Think tank

Construire, par un travail collaboratif, des axes structurants de l'économie sociale et solidaire, à partir d'initiatives concrètes, innovantes et inspirantes issues des territoires

### Mouvement IMPACT France

Un réseau des entreprises à impact social et écologique

<https://www.impactfrance.eco/>

En Occitanie :  
<http://mouves.impactfrance.eco/le-mouves-en-regions/communautes-regionales/occitanie/>

Association

Réseau

Premier réseau lobbying et business des acteurs économiques à impact social et écologique

### En Occitanie

### Agence de Développement et de Promotion de l'Economie Solidaire MES OCCITANIE (ADEPES)

Réseau régional d'acteurs (Associations, Entreprises, Citoyens)

<https://mes-occitanie.org/>

<https://www.le-mes.org/ADEPES-MES-OCCITANIE.html>

Association

Réseau

Promouvoir et mettre en pratique les valeurs de l'Economie Solidaire en région Occitanie

### CRESS Occitanie

Observatoire régional de l'ESS

<http://www.cressoccitanie.org/>

Association

Centre de ressources

Insérer le développement de l'ESS dans les politiques économiques régionales et territoriales  
Accompagner  
Former



*Autour de l'évaluation ; Cabinet CRESS (Conseil Recherche Evaluation en Sciences Sociales)*

<https://cabinetcress.fr/autour-de-levaluation/>

*Cartographie des usages d'évaluation d'impact ; AVISE*

<https://www.avise.org/ressources/cartographie-des-usages-devaluation-dimpact>

*Évaluation des actions associatives - Rapport écrit à la demande de la Secrétaire d'État Sarah EL HAÏRY ; Suzanne Chami : et Philippe Bolo, Philippe Da Costa, Bernard Bazillon, Institut IDEAS, Croix-Rouge française ; 10/2022*

<https://www.fonda.asso.fr/ressources/evaluation-des-actions-associatives-rapport-ecrit-la-demande-de-la-secretaire-detat>

*Evaluer l'impact social d'une entreprise sociale : points de repère ; Emeline Stievenart, Anne-Claire Pache ; Revue internationale de l'économie sociale – Recma ; 2014*

<https://www.erudit.org/en/journals/recma/1900-v1-n1-recma01239/1023486ar.pdf>

**Impact Score**

<https://impactscore.fr/>

*L'évaluation collective d'impact - Université du Faire ensemble ; Avise et Collectif Emploi, Louise de Rochechouart, Hélène Kergoat, Luc Hansen ; 09/2022*

<https://www.fonda.asso.fr/ressources/levaluation-collective-dimpact-universite-du-faire-ensemble>

*La mesure de l'impact social - Après le temps des discours, voici venu le temps de l'action ; Groupe de travail du CSESS sur la mesure de l'impact social ; 12/2011*

<https://www.avise.org/ressources/rapport-de-synthese-sur-la-mesure-de-limpact-social>



*La mesure de l'impact social : facteur de transformation du secteur social en Europe ; Nicole ALIX & Adrien BAUDET ; CIRIEC N° 2014/15*

<https://www.ciriec.uliege.be/repec/WP14-15.pdf>

*La valeur et le sens de l'action ; Yannick Blanc, Fédération des Centres sociaux et socioculturels de France (FCSF) ; 12/2020*

<https://www.fonda.asso.fr/ressources/la-valeur-et-le-sens-de-laction>

*Mesure d'impact social : ligne du temps ; TIESS ; 2018*

<https://tiess.ca/mesure-dimpact-social-ligne-du-temps/>

*Mesure de l'impact social : approches à l'échelle européenne, Groupe d'experts de la Commission européenne sur l'entrepreneuriat social (Geces), 10/2014*

<https://www.avise.org/ressources/mesure-de-limpact-social-approches-a-lechelle-europeenne>

*Des critères améliorés pour des évaluations meilleures, critères d'évaluation révisés et actualisés ; OCDE ; 02/2020*

<https://www.oecd.org/fr/cad/evaluation/criteres-d-evaluation-brochure-2020.pdf>

*Rapport de synthèse sur la mesure de l'impact social ; Conseil supérieur de l'économie sociale et solidaire (CSESS), 2011*

<https://www.avise.org/ressources/rapport-de-synthese-sur-la-mesure-de-limpact-social>

*Synthèse de l'étude « ESS et création de valeur » ; La Fonda, Avise, Le Labo de l'ESS ; 10/2019*

<https://fonda.asso.fr/ressources/synthese-de-letude-ess-et-creation-de-valeur>

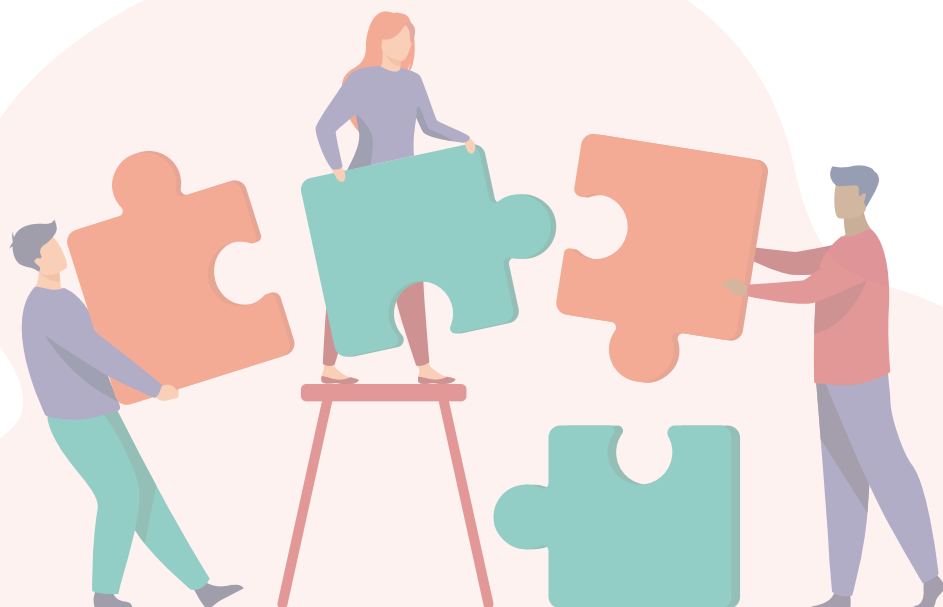
# STRATÉGIE DE PRÉVENTION ET DE LUTTE CONTRE LA PAUVRETÉ



Ressources & Territoires

[www.ressources-territoires.com](http://www.ressources-territoires.com)

6, impasse Paul Mesplé - 31100 Toulouse  
05 62 11 38 34 / [accueil@ressources-territoires.com](mailto:accueil@ressources-territoires.com)



Avec le  
soutien de :

  
**PRÉFET  
DE LA RÉGION  
OCCITANIE**  
*Liberté  
Égalité  
Fraternité*

Direction régionale  
de l'économie, de l'emploi,  
du travail et des solidarités (DREETS)