



**PRÉFET
DE LA RÉGION
OCCITANIE**

*Liberté
Égalité
Fraternité*

Cycle de webinaires 2024

Mobilité inclusive et durable en Occitanie

INTRODUCTION



**COMMISSAIRE A LA LUTTE CONTRE LA
PAUVRETÉ - RÉGION OCCITANIE**

Eric PELISSON



**DÉLÉGUÉE RÉGIONALE
DE MOB'IN OCCITANIE**

Josy SAELEN



jraelen@mobin-solutions.fr

07 48 10 34 72

**COORDINATRICE RÉGIONALE
MOB'IN OCCITANIE**

Lucie LALLIER



llallier@mobin-solutions.fr

07 21 93 23 63



Tims

Pour une mobilité durable et inclusive





40 ans d'engagement au service des territoires.

Le CLER, rassemble plus de 300 structures (associations, collectivités et entreprises) pour défendre un modèle de transition territoriale (efficacité énergétique, lutte contre la précarité énergétique et la mobilité durable et inclusive)



Favoriser l'accès à la mobilité pour tous.

Le réseau Mob'In fédère et accompagne les acteurs territoriaux de la mobilité inclusive, solidaire et durable (12 réseaux Mob'In régionaux, 280 adhérents partout en France, 37 adhérents en Occitanie). Les adhérents portent des solutions au plus près des territoires autour de 2 grands axes le **savoir bouger** et **pouvoir bouger**.



Favoriser les initiatives locales

Le RARE fédère les agences et observatoires régionaux de l'énergie et de l'environnement et constitue une passerelle entre acteurs des territoires sur ces thèmes. Son but étant de valoriser, de partager et de mutualiser les expériences de ces adhérents.



45 ans d'accompagnement au service de la Région

AURE-EE, émanation d'élus régionaux et d'entreprises, est une agence reconnue sur la scène nationale et européenne. Elle est un centre de ressource, un espace d'échange mais aussi de co-construction.

Le programme **TIMS**, c'est :



Programme **CEE** (Certificat d'Economies d'Énergie)



D'une durée de **4 ans**



Qui vise à offrir des solutions d'**écomobilité** à des **populations rencontrant des difficultés d'accès** à des services de déplacement adaptés.

Les Certificats d'Économies d'énergie



Dispositif
public créé en
2005



Obligation, pour tout fournisseur
d'énergie, de financer ou mener
des actions en faveur des
économies d'énergie



Trois solutions :

- Opérations standardisées
- Opérations spécifiques
- Programmes

Les programmes sont
sélectionnés par le
Ministère via des appels
à programmes publics

L'Eco-mobilité inclusive, de quoi parle-t-on ?

- Des solutions de mobilités **durables et accessibles** à toutes les populations
- **Objectif** : permettre l'accès à l'éducation, à l'emploi, aux soins, aux services, aux loisirs et à la culture

Les **origines** de TIMS



TIMS s'inscrit dans la **continuité du programme régional « PEnD-Aura+ »**

Il a permis de :

- 1. Mesurer** les besoins de rapprochement entre mobilité durable et mobilité inclusive
- 2. Identifier** les facteurs de succès d'une mise en place d'actions d'écomobilité inclusives

Les enjeux du programme

La mobilité est au croisement de plusieurs enjeux :

- Absence de solutions de mobilités dans les territoires isolés et vulnérables qui génère des **difficultés d'accès à l'emploi et aux soins, la perte de lien social...**
- **Urgence sociale, climatique** et géopolitique

12 millions de Français déclarent avoir des difficultés pour se déplacer

78% des habitants de communes rurales ne disposent que de leur véhicule individuel pour se déplacer

Les 4 objectifs du programme TIMS

- Développer des solutions d'écomobilité inclusive et de démobilité adaptées aux spécificités du territoire
- Accompagner au changement de comportement des populations
- Informer et fédérer les acteurs de la mobilité
- Structurer le secteur par la création de nouveaux métiers spécifiques

La **philosophie** de l'AMI Projets locaux

Le profil des candidats

- Acteurs publics, associatifs et/ou de l'ESS
- Groupements d'acteurs disposant d'une expérience dans la mobilité, dans le social, dans la transition énergétique

Soutenu par une ou des collectivités territoriales

Le profil des projets

- ✓ Information et sensibilisation
 - ✓ Accompagnement individuel et collectif
 - ✓ Développement de services de mobilité partagée et active
-
- Une action nouvelle ou un projet complémentaire à une offre locale
 - Sur un territoire défini
 - Avec le soutien d'une ou plusieurs collectivités territoriales
 - 3 ans (2024-2026)



Les pilotes régionaux



Josy SAELEN
Déléguée régionale
jsaelen@mobin-solutions.fr



Lucie LALLIER
Coordinatrice régionale
llallier@mobin-solutions.fr

Mob'in :

le réseau des acteurs territoriaux de la mobilité inclusive

En Occitanie: 37 adhérents fédérés
sur les thématiques du *Savoir Bouger* et du *Pouvoir Bouger*



Animer
le réseau local



Professionaliser
les structures

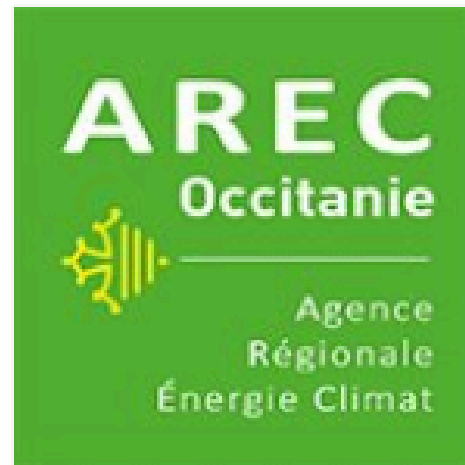


Accompagner
Le développement de
solutions innovantes



Représenter
les adhérents

Les pilotes régionaux



L'équipe projet



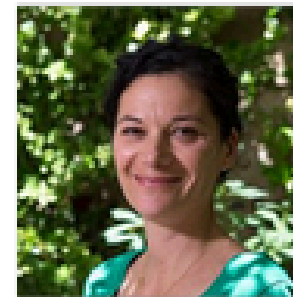
Brunehilde VIOUJARD – Coordinatrice TIMS AREC Occitanie
Cheffe de projet Energie Climat
Bruneilde.vioujard@arec-occitanie.fr



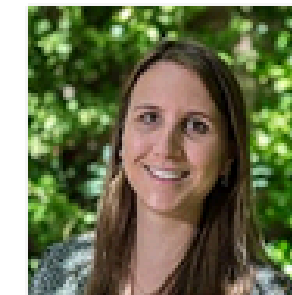
Sandrine LLORCA – Mise en réseau et animation
Animatrice de la Transition énergétique
Sandrine.llorca@arec-occitanie.fr



Florence Chemille – Communication
Responsable Energie & Société
Florence.chemille@arec-occitanie.fr



Gaëlle LUNEAU – Suivi évaluation et référente projet
Cheffe de projets territoriaux
Gaelle.luneau@arec-occitanie.fr



Audrey GUERIN – Suivi administratif et financier
Responsable ingénierie de l'action territoriale
Audrey.viala@arec-occitanie.fr

Le rôle des pilotes régionaux



Le pilote régional

- Mise en réseau
- Communication
- Accompagnement technique, administratif et financier
- Suivi-évaluation
- Gouvernance



8 PROJETS SUIVIS

Les projets locaux portés par des structures privées certaines organisées en consortium sur ce projet (associations & entreprises)



4 PROJETS SUIVIS

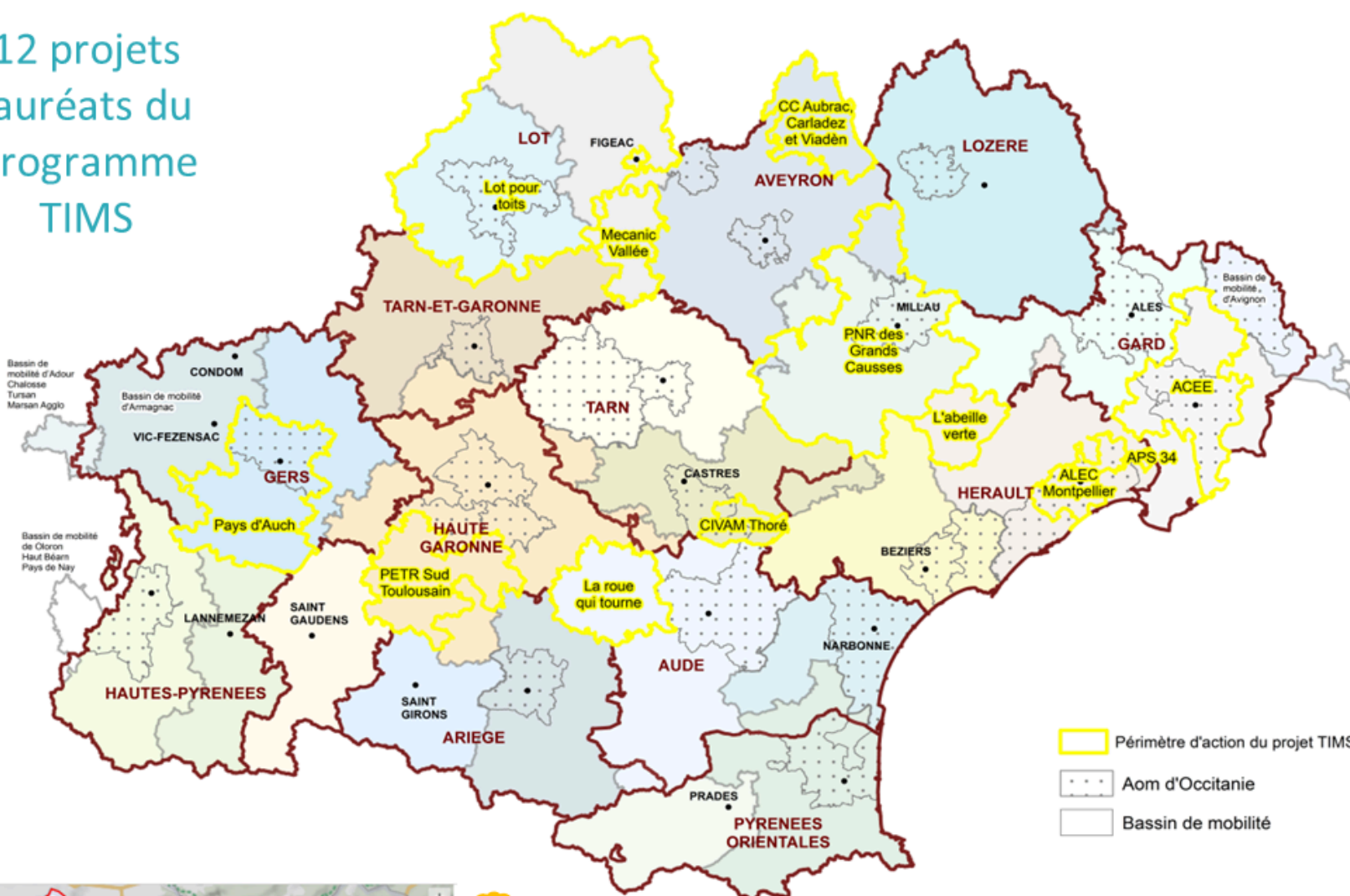
Les projets locaux portés par des collectivités territoriales



Les projets TIMS en Occitanie



12 projets
lauréats du
programme
TIMS



1 territoire expérimentateur de mobilité inclusive et durable (TEMI) lauréat :
les CC Castelnaudary Lauragais Audois
et Piège Lauragais Malepère et le
Conseil Départemental de l'Aude

LES CHIFFRES CLÉS :

60 actions déployées durant 3 ans sur l'ensemble des projets

Catégorie d'actions	Nombre d'actions
Accompagnement au changement d'usage	23
Modes actifs	16
Transport à la demande	8
Mobilité partagée	5
Autopartage	5
Mobilité évitée	3

Témoignages de lauréats TIMS en Occitanie



Phillipe POURCHET – Directeur ACEE (30)
**Marlène ROUCH – Directrice Centre socioculturel
intercommunal Pierre Mendès France (30)**

**L'écomobilité comme levier d'inclusion sur les
territoires Gardois de Nîmes Métropole, du Pays
d'Uzès et du Pays de Sommières**



Marie-Agnès RAYNAUD
**Chargée de mission écomobilité
Communauté d'Agglomération Grand Auch (32)**

L'écomobilité en Pays d'Auch



Premier témoignage



Phillipe POURCHET – Directeur ACEE (30)

Marlène ROUCH – Directrice Centre socioculturel intercommunal Pierre Mendès France (30)

L'écomobilité comme levier d'inclusion sur les territoires Gardois de Nîmes Métropole, du Pays d'Uzès et du Pays de Sommières





TIMS : Mobilité Durable et Solidaire

Présentation Webinaire Mobilité
Durable et inclusive

Gouvernance et gestion du projet

La mobilité durable comme levier de solidarité sur les territoires Gardois de NIMES Métropoles, du pays d'Uzès et du pays de Sommières.

Partenaire :

L'association **CALADE**

(2 Centres socioculturels intercommunaux)

sur le territoire de

La communauté de communes
du Pays de Sommières

Porteur du projet :

L'association **ACEE**

sur le territoire de

L'agglomération de Nîmes
Métropole

Partenaire :

L'association **CSIPMF**

Centre Socioculturel Intercommunal Pierre
Mendès France

Sur le territoire de

La communauté de communes
du Pays d'Uzès

Pilote Régional et accompagnement de proximité :

Mob'in Occitanie

La gouvernance :

- Un Comité de Pilotage constitué des associations, des élus des territoires, de Mob'in Occitanie, associant l'Etat, le Département du Gard, la Région (1 fois par an . Le premier a lieu le 5 septembre 2024).
- Des Comités Techniques Inter-territoires constitués des associations et de Mob'in Occitanie. Une fois tous les 15 jours depuis Février 2024.
- Des Comités Techniques locaux qui se rencontrent régulièrement (tous les mois) constitués des associations, des techniciens des territoires .

Besoins identifiés

Expérience de la mise en œuvre de solution de mobilité

GENESE DU PROJET

Coopération avec les collectivités

Mise en synergie par Mob'In

TIMS UNE OPPORTUNITÉ POUR NOS 3 TERRITOIRES

Faire basculer les pratiques de la voiture vers les transports en commun et la mobilité douce.

Un pilotage coordonné par **les 3 territoires**

Une déclinaison opérationnelle des **schémas de mobilité** en faveur des mobilités douces.

Une expérimentation sur 3 ans coconstruites avec les collectivités locales dont les bonnes pratiques ont vocation à être pérennisées.

Des comités techniques réguliers pour décider conjointement des lieux d'interventions

Un accompagnement d'entreprises, de collectivités, d'associations, de lieux d'enseignement.

Un financement de plus de 91,5 % pris en charge par les Certificats d'Economie d'Energie.

TIMS : Mobilité Durable et Solidaire

Objectifs Généraux du projet :

- Utiliser la problématique de la mobilité pour mobiliser les publics les plus éloignés de notre système social
- Intégrer la dimension écologique comme solution à une mobilité non contrainte
- Accompagner les changements de pratique pour développer l'éco mobilité
- Renforcer les liens sociaux avec une démarche inclusive et écologique sur une question qui concerne tous les habitants du territoire



TIMS dans le Gard : une stratégie multimodale

Accompagnement individuel

Accompagnement collectif

Mobilisation des habitants, démarche d'aller-vers

Faire vivre la mobilité inversée

Expérimentation de multi-solutions

Diminution collective de l'impact environnemental notamment des trajets péri-urbains
Public visé : tout public avec attention particulière aux publics précaires, en situation de handicap et aux seniors.

Nb bénéficiaires 2024 :

NM : 216 personnes + 4 établissements

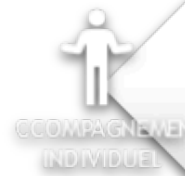
CCPS : 154 personnes + 4 établissements

CCPU : 118 personnes + 4 établissements

Total sur 3 ans : 1400 personnes + 30 établissements

Impact Empreinte Carbonne sur 3 ans :
2 600 tonnes de CO2 économisé
12 millions de Km évités

Le projet = 6 Actions



ACCOMPAGNEMENT
INDIVIDUEL

Le Diagnostic d'Ecomobilité Inclusive : Accompagnement Individuel



ACCOMPAGNEMENT
COLLECTIF

Atelier conseil pour réduire ses dépenses d'énergies : Accompagnement Collectif pour réduire ses dépenses d'énergies



MOBILITÉ
ÉCO-RESPONSABLE

Accompagnement au changement en faveur d'une mobilité Eco-responsable



MOBILITÉ
PARTAGÉE

Roulons Ensemble par une solution de covoiturage et d'auto-stop



ACCOMPAGNEMENT
AU CHANGEMENT
D'USAGE

Stage d'Eco-Conduite



TRANSPORT
À LA DEMANDE

Transport Solidaire

ACCOMPAGNEMENT AU CHANGEMENT EN FAVEUR D'UNE MOBILITÉ ECO-RESPONSABLE

Nombre de structures accompagnées 2024

Nîmes Métropole : 4

Communauté de Communes Pays d'Uzès : 4

Communauté de Communes Pays de Sommières : 4

Total sur trois ans : 32

Public visé : Collectivités publiques,
Entreprises, Associations et
Etablissements d'Enseignement

Réalisation d'un diagnostic et d'un
plan d'action mobilité par structure

Information, sensibilisation et
implication des
collaborateurs/agents/enseignants
dans la démarche

Accompagnement au changement
par une mobilité éco-responsable



OBJECTIFS SPÉCIFIQUES DE L'ACTION

- Promouvoir et sensibiliser aux modes de transports alternatifs à la voiture individuelle par la mise en place de plans de mobilité adaptés aux besoins
- Mise en place en fonction du public visé :
 - Ateliers de sensibilisation à l'écomobilité, d'information sur l'auto-stop et le covoiturage et de "Prévention routière-Diagnostic/Réparation de vélo"
 - Cartographie mobilité des collaborateurs et agents
 - Atelier challenge interne sur le nombre de pas par jour
 - Etude et mise en place de vélo-bus, pédibus
 - Test de vélos à assistance électrique

PARTENARIAT ET CO-CONSTRUCTION

La mobilité durable comme levier de solidarité sur les territoires Gardois de NIMES Métropoles, du pays d'Uzès et du pays de Sommières.

LEVIER

Collaboration interterritoriale
Démarche expérimentale : crée de l'émulation
Mobilisation de tous les acteurs locaux
Reconnaissance des CEMI et des acteurs mobilités

FREINS

Démarche lancée au niveau national : déperdition de temps, consignes tardives...
Expérimentation : évaluation d'impact très poussé

COORDONNEES

La mobilité durable comme levier de solidarité sur les territoires Gardois de NIMES Métropoles, du pays d'Uzès et du pays de Sommières.

Mob'In

Josy Saelen - **Responsable Régionale**

07.48.10.34.72 jsaelen@mobin-solutions.fr

Sébastien Valéry - **Chargé de mission Gard**

06.49.99.03.19 coordination30@mobin-solutions.fr

Lucie Lallier – **Coordinatrice Régionale**

06.21.93.23.63 llallier@mobin-solutions.fr

CALADE

Stéphan Jannez

06.71.10.18.08

stephan.jannez@calade.org

ACEE

Philippe POURCHET

06.78.85.96.13

acee@orange.fr

CSIPMF

Marlène ROUCH

06.84.61.97.99

direction@csipmf.fr

Second témoignage

Marie-Agnès RAYNAUD

Chargée de mission écomobilité

Communauté d'Agglomération Grand Auch (32)

L'écomobilité en Pays d'Auch





Tims

Pour une mobilité durable et inclusive

- **Projet Eco-mobilité du Grand Auch Coeur de Gascogne;
Le covoiturage Solidaire avec ATCHOUM**



- Située au cœur du Gers, elle rassemble 34 communes
 - Plus de 40000 habitants
 - Répartition de la population 24 000 ville /16 000 Les autres communes de la communauté de communes
 - Bassin de vie situé autour d'Auch.
 - Bassin d'emploi, bassin économique, bassin administratif, bassin médical, bassin scolaire... centré sur la ville d'Auch
 - Un flux principal de personnes extérieures à la ville convergeant vers elle
- 1 Ligne de Train Auch / Toulouse (Longue et circule sur peu de sillons)
 - 7 Lignes de Bus Ville/ Agglo (Dont une partie desservie en TAD)
 - 6 Lignes Lio Région (Peu d'arrêts desservant le périmètre de la communauté d'agglomération)
 - L'agglomération a conventionné avec la région afin d'offrir un tarif préférentiel pour les usagers prenant le bus de la région conjointement aux transports urbains de la ville d'Auch (Saint Jean Poutge/AUCH ou Castera Verduzan/Auch). Tarif bus de ville
 - 1 Ligne spécifique TAD Handi'Alliance

SCHÉMA MOBILITÉ DE LA CA GRAND AUCH CŒUR DE GASCogne



LES SERVICES DE TRANSPORT

Concentrés sur les principaux grands axes (pénétrantes)

- 7 Lignes de Bus Ville/ Agglo (Dont une partie desservie en TAD)
- 1 Ligne de Train Auch / Toulouse (Longue et circule sur peu de sillons)
- 6 Lignes Lio Région (Peu d'arrêts desservant le périmètre de la communauté d'agglomération)
- 1 Ligne spécifique TAD Handi'Alliance

1. ENJEUX / Répondre à plus de besoins mobilité pour réduire l'autosolisme.

- **SOLUTIONS / TRANSPORTS COLLECTIFS : AUGMENTER L'OFFRE DE TC**

Action 1 Poursuivre l'adaptation du réseau Alliance / Action 2 Renforcer les liaisons en transports vers l'extérieur du territoire

2. ENJEUX/ Proposer des alternatives crédibles à la voiture individuelle et aux TC pour zones non couvertes par TC / S'appuyant sur une pratique existante du covoiturage sur le territoire /mettre en relation les individus souhaitant covoiturer / Officialiser la pratique permettant déclenchement des aides (région participation au KM)

- **SOLUTIONS / VOITURES PARTAGÉES :**

Action 3 Proposer du covoiturage solidaire et du stop organisé / Action 4 Aires de covoiturage : adapter l'existant et étudier la création d'aires complémentaires / Action 5 Proposer des journées d'animation et de sensibilisation à la pratique du covoiturage

3. ENJEUX/ Pacifier l'agglomération et Offrir une alternative durable et inclusive aux modes de déplacements existants

- **SOLUTIONS / MODES ACTIFS : A pied et Cyclable**

Action 7 Apaiser les centres-bourgs en faveur des modes doux Pieds / Vélo (VAE) / Action 8 Aménager des itinéraires cyclables sécurisés dans l'aire urbaine d'Auch

Action 9 Prolonger et valoriser la promenade Claude Desbons / Action 10 Proposer du pédibus/vélobus pour se rendre à l'école

4. ENJEUX/ Faire connaître les solutions durables et inclusives au plus grand nombre

- **SOLUTIONS / ACCOMPAGNEMENT DU PGMD :**

Action 11 Communiquer sur les actions du PGMD et prévoir des temps d'animation sur le sujet de la mobilité / Action 12 Créer une Maison des services à la Mobilité sur le territoire

Action 13 Livraisons : agir sur le « dernier km » / Action 14 Proposer des mesures d'incitation financière pour accompagner au changement de mobilité

EN ROUGE CORRESPONDANCES DES ACTIONS TIMS EN COURS / EN BLEU AUTRES PROJETS CADRE TIMS



- **Une plateforme numérique et TELEPHONIQUE!**

Pour les passagers; ils n'ont pas besoin d'avoir internet ni de téléphone mobile. Ils peuvent faire leur demande de déplacement par téléphone

- **Des tickets mobilité papiers**

Pas besoin de carte bancaires, d'internet ni de paiement en ligne. Possibilité d'acheter des tickets physiques dans les régies créées expressément pour le covoiturage. (2 points de vente actuellement créés sur: Auch centre/ GACG et JEGUN Maison France Services). L'idée étant que les mairies de l'agglomération montent des régies sur leurs communes.

Forfait Mini 2,50€ soit 2 tickets (5km) Puis au-delà 0,35€TTC/km

- **Covoiturage Solidaire**

Accompagnement Porte à Porte

- **Garantie Retour**



Atchoum améliore l'accès aux soins, aux commerces, aux services de proximité et à l'emploi.



Banderoles 34 = 1/ commune

KAKEMONO 4 / DESTINES AUX ANIMATIONS

AFFICHES A3 / A4 500 / COMMUNES ET ASSOCIATIONS+ COMMERCES

FLYERS 30 000
20 000
DITRIBUTION EN
BOITE AUX
LETTRES PAR LA
POSTE

Une nouvelle solution de mobilité rurale avec "ATCHOUM"



Miser sur la solidarité entre les habitants de notre territoire : **ATCHOUM, le nouveau dispositif de covoiturage solidaire, ouvert à tous.**

Spécialement conçue pour les territoires ruraux, **ATCHOUM** combine à la fois **covoiturage régulier et transport solidaire** pour les personnes non-véhiculées ou isolées.

Le transport solidaire

Mettre en relation des passagers qui ont besoin de se déplacer avec des conducteurs prêts à rendre service : **le conducteur vient chercher la personne chez elle et non à un point de rendez-vous.**

Une solution nouvelle pour les personnes n'ayant aucun moyen de se déplacer. C'est aussi l'opportunité de créer **du lien social** et une **solidarité** entre les habitants du territoire.

Une plateforme téléphonique et numérique

Pour les passagers :

Les passagers n'ont pas besoin d'avoir internet ni de téléphone mobile. Ils peuvent faire leur demande de déplacement par téléphone au **0 806 110 444** (prix d'un appel local).

Il est aussi possible de passer par le site internet : www.atchoum.eu

Pour les conducteurs :

Le conducteur qui souhaite rendre service, covoiturer pour aller au travail, ou tout simplement passer de l'auto-solaire à l'auto-solaire peut contacter la plateforme :

- soit via le site internet www.atchoum.eu
- soit par téléphone au **0 806 110 444**
- par email : contact@atchoum.eu



Que ce soit en covoiturage ou en transport solidaire, **le trajet est payant pour le passager**, ce qui permet d'indemniser le conducteur. Le montant du trajet est toujours indiqué au préalable.

Le conducteur peut adhérer à l'association Atchoum pour bénéficier d'une assurance tous risques.

Combien ça coûte ?

Il est possible de faire une simulation du coût d'un trajet en aller simple, sans inscription et sans se connecter, en allant directement sur la page d'accueil du site www.atchoum.eu

- En transport solidaire, un forfait pour le passager et le conducteur de 2,50€ TTC est appliqué jusqu'à 5 km et de 0.35 € TTC/ km au-dessus.
- Pour le covoiturage, le barème est de 0,115€ du km pour le passager. L'indemnisation du conducteur est du même montant, minoré de 12% de frais de gestion.

Ce tarif est encadré et réglementé puisqu'il intervient suite à la mise en place de nouvelles conventions en TUS dans un objectif de solidarité, Transport Utilité Sociale.

Comment payer ?

Le paiement s'effectue par carte bancaire ou tickets mobilité Atchoum* au moment de la réservation.

* **Les tickets mobilité Atchoum** (vendus par carnet de 10 tickets à 1.25 soit 12,50 €) sont disponibles :

- par carnet de 10 tickets à 1.25 soit 12,50 €
- dans les accueils France Services de JEGUN : tel. [05 62 64 54 62](tel:0562645462)
- au Centre économique du GARROS : tel. [05 62 05 40 34](tel:0562054034)

Atchoum
La mobilité solidaire



Les Chiffres du Covoiturage Solidaire (Chiffres au 12 novembre 2024)

	Total depuis le lancement	Pour le mois d'Octobre	Pour le mois de Novembre
Conducteurs inscrits	33	21	12
Passagers inscrits	16	9	4
Demandes de trajet	2	1	1
Trajets validés	1	1	0
En attente de validation d'un conducteur	1 Et 0 dont le paiement en CB n'a pas abouti*	0 Et 0 dont le paiement en CB n'a pas abouti*	1 Et 0 dont le paiement en CB n'a pas abouti*
Kilomètres parcourus	13	13	13
Moyens de Paiement	1 En CB	1 En CB	

Analyse Personnelle

Conducteurs	L'âges des conducteurs va de 29 à 77 ans soit une moyenne de 48 ans. Seulement 4 des conducteurs sont des retraités.
Passagers	Pour les passagers inscrits 4 en novembre, 8 en octobre, 1 en juillet, 1 en 2023 et 2 en 2022. L'âge est de 21 à 91 ans soit une moyenne de 48 ans.
Autre	Il y a 12 conducteurs et 3 passagers inscrits hors Communauté de Communes. (non comptabilisés dans le tableau)

1. Coopération territoriale géographique; Echanges avec les autres acteurs territoriaux proches géographiquement, travaillant sur le développement du covoiturage.
 - PETR (covoiturage domicile/ travail)
 - Communauté de Communes de Lomagne Gersoise (covoiturage domicile/ travail)

2. Création d'un maillage autour de la mobilité
 - Formation Mob'in : rencontres avec d'autres chargés de projets (échanges expériences/ réussites/ Difficultés)
 - Emergence d'un véritable groupe de travail

Le programme CEE TIMS, que retenir ?

➔ UN LABORATOIRE D'EXPÉRIMENTATIONS

- ✦ Accompagner et soutenir le développement et la pérennisation de solutions de mobilités inclusives et durables adaptées aux besoins des territoires et de leurs populations
- ✦ Capitaliser sur les facteurs de réussites d'une mise en place d'actions de mobilité durable et inclusive
- ✦ Essaimer les projets porteurs et impactants sur d'autres territoires

➔ LA STRUCTURATION D'UN SECTEUR : INFORMER, FORMER ET SENSIBILISER

- ✦ Accompagner la montée en compétences des structures opératrices de mobilité inclusive et durable et leurs professionnels
- ✦ Soutenir l'évolution des métiers de la mobilité inclusive vers l'écomobilité inclusive et l'importance de leurs rôles dans la structuration du secteur :
 - Conseiller en mobilité inclusive et durable
 - Chargé de développement territorial en mobilité durable et inclusive
- ✦ Sensibiliser et former les élus et leurs techniciens aux enjeux et leviers de la mobilité inclusive et durable

➔ UN MAILLAGE TERRITORIAL COMME LEVIER DE TRANSITION

- ✦ Poursuivre et approfondir le travail de coordination régionale autour des mobilités solidaires et inclusives en intégrant la dimension écologique et de transition énergétique
- ✦ Créer les conditions d'une coopération territoriale/interrégionale efficace
- ✦ Oeuvrer pour l'articulation entre le programme CEE TIMS et les missions des partenaires et acteurs compétents sur la question de mobilités solidaires (Plan d'Action Mobilité Solidaire (PAMS), contrats opérationnels de mobilité,..)

Territoire Expérimentateur de Mobilité inclusive et durable (TEMI)

Un levier pour la mobilisation et engagement de l'ensemble des acteurs d'un territoire (sphère économique, sociale, environnementale et politique)