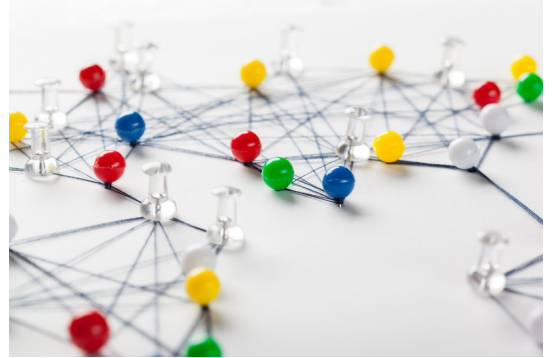




Publics concernés Prérequis

Aucun



📅 Date

Vendredi 14 juin 2024

📅 Horaires

9h30 / 16h00

🕒 Durée

€ Coûts

📍 Adresse de la formation

Lieu
6 Imp. Paul Mesplé,
31100 Toulouse, France
[Obtenez la Direction](#)

🍽 Déjeuner

Déjeuner libre ou à la charge des participant-e-s

📋 Objectifs

Échanger sur les pratiques

📄 Contenus

- Tour de table
Tour des actualités nationales/locales
Quelles limites à la prise en charge des publics à besoins spécifiques : primo-arrivants, handicap, santé mentale ?
Nouvelle cellule familiale, nouveaux regards
La prise en compte de la précarité et de la grande pauvreté
Reprise des échanges préparatoires à la rencontre nationale de Paris

Contact(s)

Françoise DELRIEU / 06
15 93 28 00

Méthode(s)

participative

Modalité pédagogique :

Présentiel

Intervenant-e·(s)

Françoise DELRIEU, chargée de mission territoriale

* R&T se réserve le droit de différer ou d'annuler la journée en cas d'un nombre insuffisant de participant-e-s.